

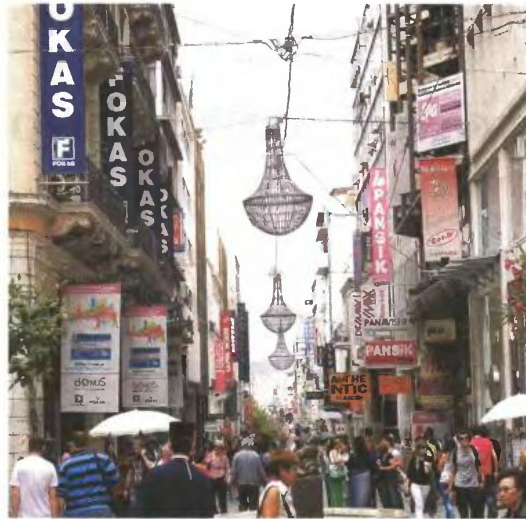
## ΔΙΟΛΙΣΘΑΙΝΕΙ Η ΕΡΜΟΥ

Μέσο: . . . . . ΚΕΦΑΛΑΙΟ

Ημ. Έκδοσης: . . . 24/9/2011 Ημ. Αποδελτίωσης: . . 24/9/2011

Σελίδα: . . . . . 47

Innews AE - Αποδελτίωση Τύπου - <http://www.innews.gr>



► Εμπορικές πιάτσες

## Διολισθαίνει η Ερμού

ΤΙ ΑΠΟΚΑΛΥΠΤΕΙ ΕΚΘΕΣΗ  
ΤΗΣ CUSHMAN & WAKEFIELD

Τα λουκέτα δεν είναι πια «ταμπού» για την ακριβότερη εμπορική αρτηρία της χώρας, την Ερμού, όπου η **συρρίκνωση της καταναλωτικής δαπάνης** έχει αναγκάσει μεγάλο αριθμό εμπόρων να κατεβάσουν ρολά. Εξάλλου, χαρακτηριστικό παράδειγμα είναι το υποκατάστημα της αλυσίδας McDonald's στο Σύνταγμα, όπου πριν από έναν περίπου χρόνο «**μήλον της έριδος**» της σκληρής διαπραγμάτευσης μεταξύ ιδιοκτήτη και εκμισθωτή υπήρξε ο «αέρας». Με την υπεραξία του «αέρα» να **έχει πλήρως καταργηθεί** ή να βαίνει προς κατάργηση στις παραδοσιακές εμπορικές πιάτσες, αλλά και στην Ερμού, η «σταρ» των εμπορικών οδών έχει γίνει φθνότερη.

Σύμφωνα με έρευνα της Cushman & Wakefield, η Ερμού καταλαμβάνει την **22η θέση**, έναντι της 19ης που κατείχε το 2010, στη λίστα των **63 ακριβότερων παγκοσμίως** εμπορικών αρτηριών. «Η Ερμού συνεχίζει να θεωρείται ο ακριβότερος δρόμος στην Ελλάδα, σταθερά όμως υποχωρεί στη διεθνή κατάταξη με τους ακριβότερους δρόμους. Η αγορά καταστημάτων στην Ελλάδα βρίσκεται σε ύφεση και τα ενοίκια έχουν πτωτικές τάσεις, ιδιαίτερα στις εκτός πολύ κεντρικών σημείων θέσεις. Παρ' όλο που οι μεγάλες μειώσεις του 2010 έχουν γίνει ηπιότερες στο 2011, ωστόσο θεωρούμε ότι δεν έχουν φτάσει στο χαμηλότερο σημείο και το τελευταίο τρίμηνο του 2011 αναμένεται δύσκολο για την αγορά καταστημάτων», σημειώνει η **Νίκη Σύμπουρα, διευθύνουσα σύμβουλος της Proprius**, που εκπροσωπεί την Cushman & Wakefield σε Ελλάδα και Κύπρο.

Στον αντίποδα, πάνω από το **81% από 63 χώρες** που ρωτήθηκαν δήλωσαν αύξηση ή στασιμότητα στα ενοίκια μέσα στο τελευταίο έτος, με το αντίστοιχο ποσοστό πέρυσι να είναι 66%. Πανερωπαϊκά, παρά τη γενικότερη αύξηση ενοικίων **κατά μέσο όρο 4,3%**, στο Λονδίνο η New Bond Street έπεσε 2 θέσεις, από την 4η στην 6η, και βρίσκεται χαμηλότερα από τη **Champs Elysees στο Παρίσι**, που είναι σήμερα ο **ακριβότερος δρόμος στην Ευρώπη**, με άνοδο 5,3% από πέρυσι. Η αύξηση των ενοικίων στην Ευρώπη ήταν πολύ πιο συγχρατημένη, με το **Ελσίνκι** να διπλώνει τη μεγαλύτερη άνοδο στη γηραιά ήπειρο (+33,3%).

info

Την **22η** θέση, έναντι της 19ης το 2010, κατέχει η οδός Ερμού στην κατάταξη με τις 63 ακριβότερες εμπορικές αρτηρίες διεθνώς.