



CUSHMAN &  
WAKEFIELD



PROPRIUS

ΠΡΟΣ ΜΙΣΘΩΣΗ  
Γραφειακός χώρος 920 τμ &  
3 υπαίθριες θέσεις στάθμευσης

Χλόης 88 & Φαβιέρου,  
Μεταμόρφωση Αττικής



## Διαθεσιμότητα & Τιμές

- Διαθεσιμότητα: 1/9/2024
- Μίσθωμα: 6.000 ευρώ/μήνα
- Συμβολαιακά Κοινόχρηστα: 3.200 ευρώ/μήνα (με συντήρηση εντός του μισθίου)
- Εκτίμηση κόστος καθαρισμού εντός του μισθίου: 900 ευρώ/μήνα
- Εκτίμηση κατανάλωσης ενέργειας εντός του μισθίου: 2.700 ευρώ/μήνα

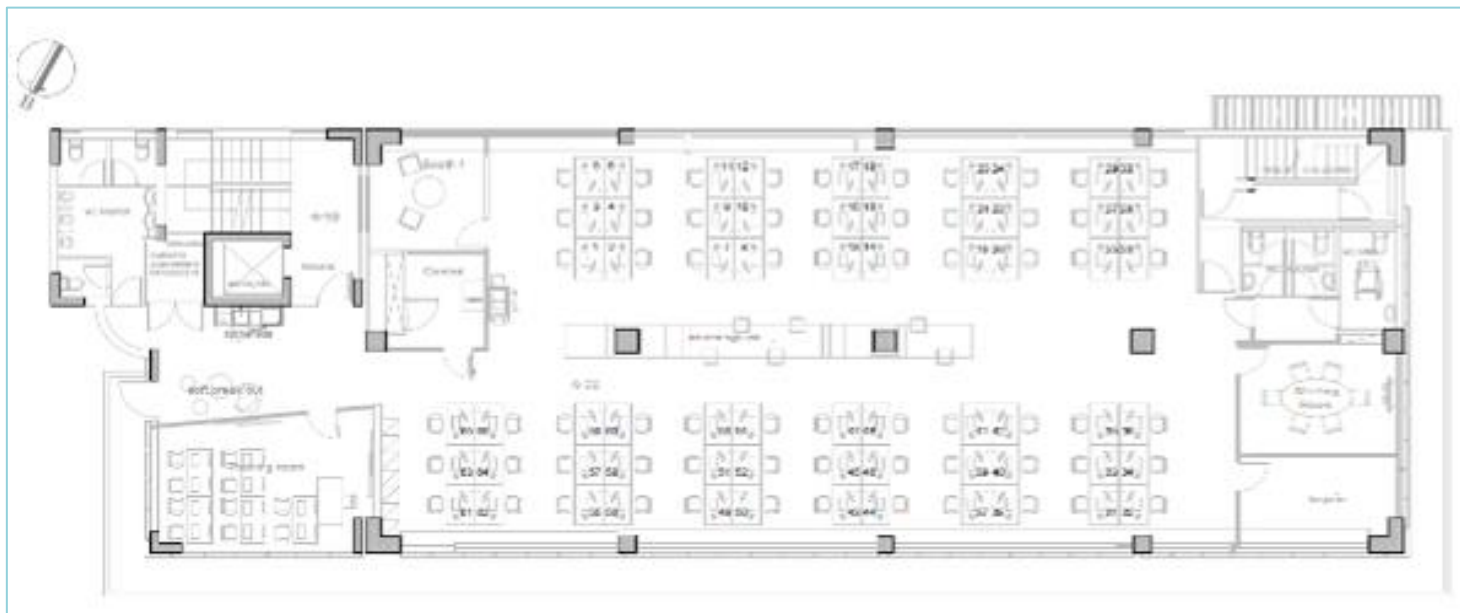
## Χαρακτηριστικά Χώρων

- 132 θέσεις εργασίας (ανοικτή διάταξη) & meeting rooms
- Δύο τυπικοί όροφοι (1<sup>ος</sup> & 2<sup>ος</sup>) και χρήση χώρου εστιατορίου στον 3<sup>ο</sup> όροφο
- Αυτονομία ψύξης/θέρμανσης (VRV) & μηχανικός εξαερισμός
- Βινυλικά δάπεδα
- Δομημένη καλωδίωση
- Ψευδοροφές οροκτής ίνας & φωτιστικά LED με αισθητήρες κίνησης
- Διπλοί υαλοπίνακες
- 6 WC ανά όροφο (συμπ. WC AMEA)
- Υπηρεσία κεντρικής υποδοχής (προσωπικό ασφαλείας)
- Γεννήτρια/UPS/Οπτική ίνα
- Ενεργειακή κλάση: Δ'
- 24/7/365 φύλαξη με φυσική παρουσία, κέντρο λήψης σημάτων & άμεση επέμβαση αστυνομίας
- Access control
- Κλειστό κύκλωμα παρακολούθησης (CCTV)
- Σύστημα διαχείρισης κτιρίου (BMS)
- Πυρανίχνευση
- Δύο κλιμακοστάσια και ένας ανελκυστήρας
- Επιγραφή σε lobby κτιρίου/ορόφων (όχι εξωτερικά)
- Δυνατότητα αγοράς του κινητού εξοπλισμού (γραφεία)



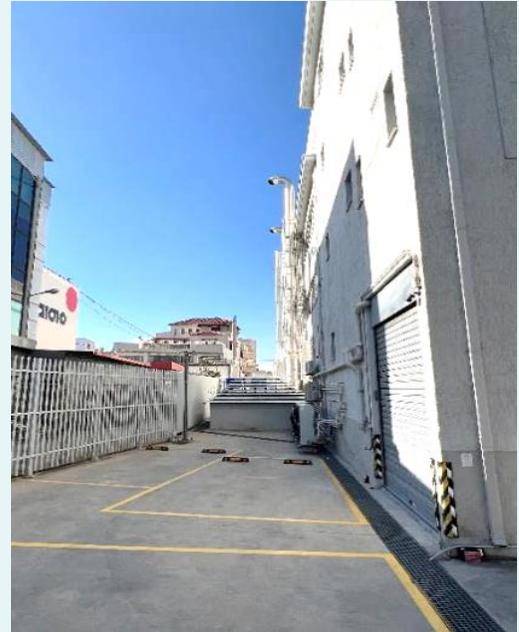
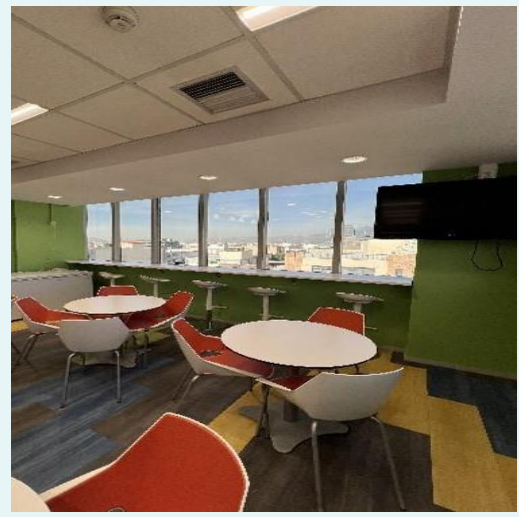
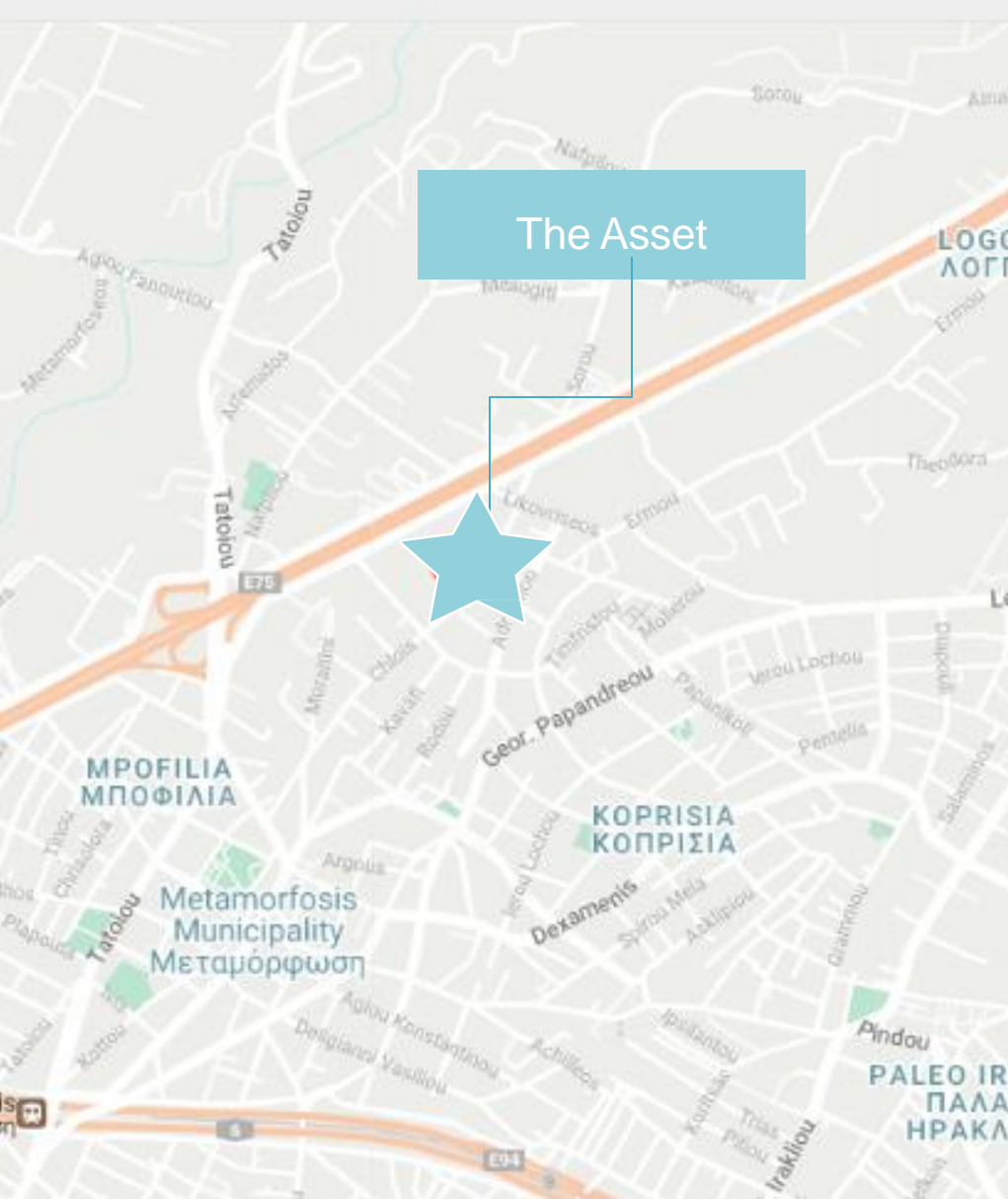
# Κατόψεις

1<sup>ος</sup> Όροφος



2<sup>ος</sup> Όροφος





## Χαρακτηριστικά Περιοχής

- Σύνδεση με σταθμό προαστιακού «Μεταμόρφωση» μέσω λεωφορειακών γραμμών
- Πρόσβαση από Αττική Οδό (έξοδος 8-Μεταμόρφωση & έξοδος 9-Ηράκλειο), Εθνική Οδό Αθηνών-Λαμίας & Λεωφόρο Τατοΐου
- Σε απόσταση 450μ. από το κτίριο λειτουργεί γνωστή αλυσίδα γυμναστηρίων

## Επικοινωνία:

**Αγγελική Κωτσή**

Senior Surveyor

+30 210 7480852

angeliki.kotsi@cwproprius.com



**CUSHMAN &  
WAKEFIELD**



**PROPRIUS**

DISCLAIMER Cushman & Wakefield Proprius give notice that: 1. We provide the information contained in this flyer for guidance to intending purchasers, tenants, or any other third parties and they are for your general information only and will be used at your own risk. Any interested purchasers or any other third parties should not view the information in the particulars as statements or representations of fact. We do not guarantee or warrant the accuracy or completeness, factual correctness or reliability of any information contained here in and do not accept any liability for any errors or omission including any inaccuracies or typographical errors.